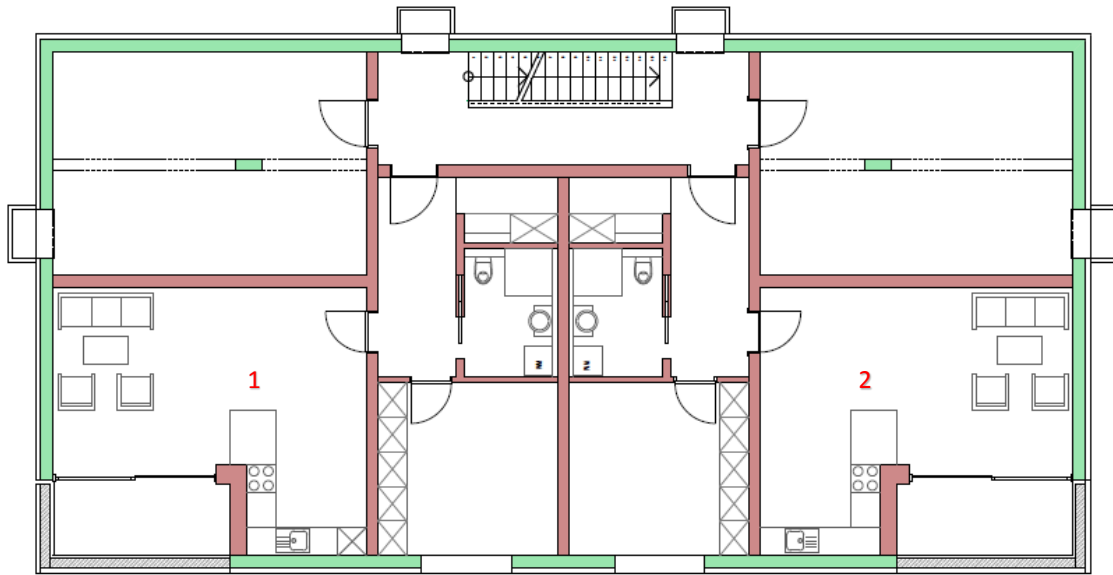


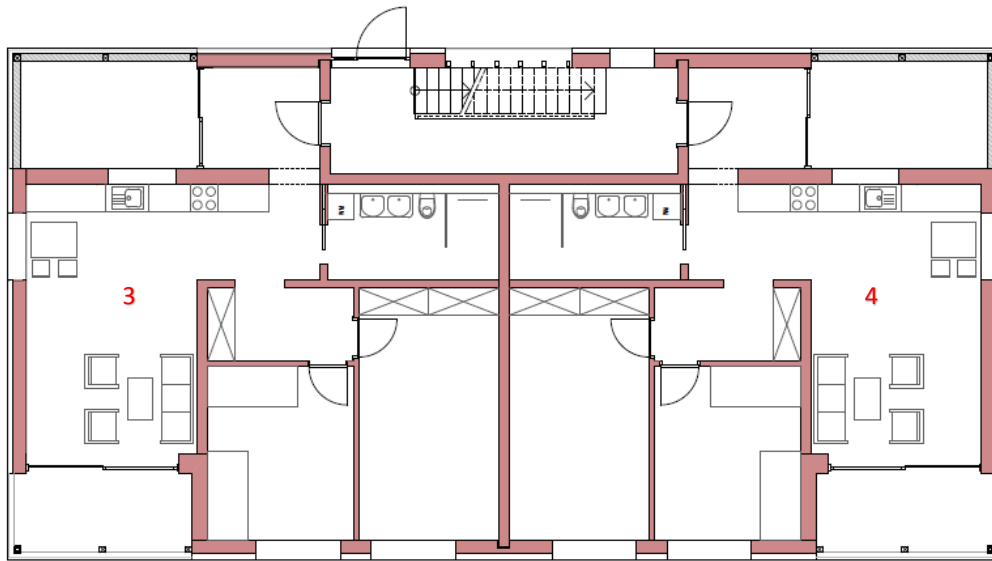
Haus 1: Wohnung 1 & 2
2 Zimmer Souterrain Wohnungen



Raumbezeichnung	m ²
Schlafzimmer	13,66
Küche + Essen	29,21
Bad	4,99
Flur + Garderobe	9,70
Balkon	2,745
Anrechenbare Wohnfläche	58,49

Zusätzl: 1 Lagerraum mit Holztrennwänden: 5,37 m², allgemeine Waschküche,
 Fahrradstellplatz, PKW Stellplatz: 2 STK

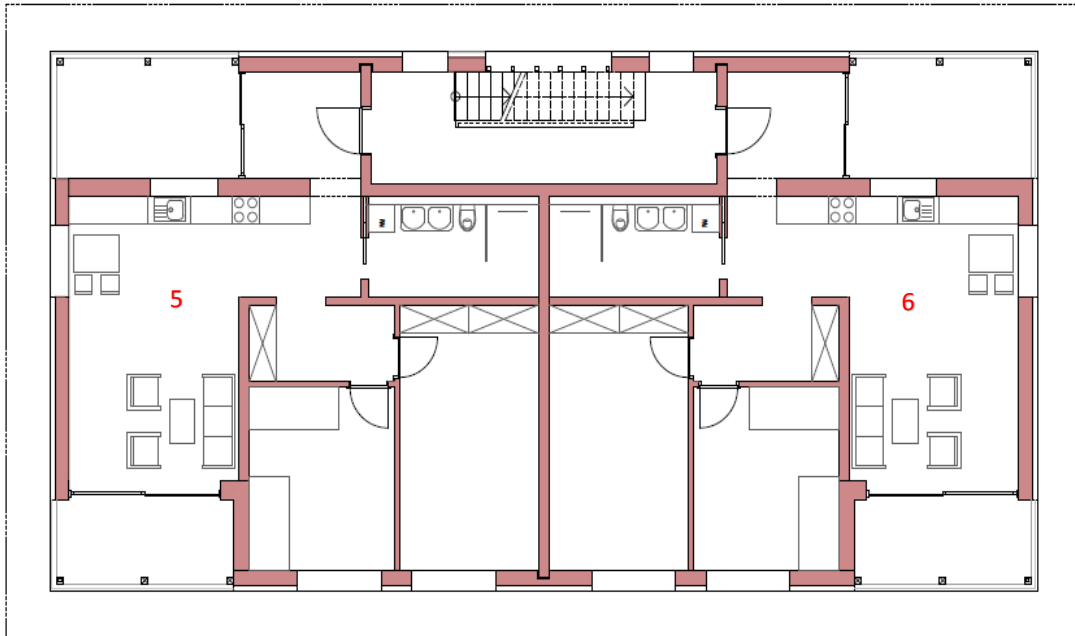
Haus 1:Wohnung 3 &4
3 Zimmer Wohnung im EG



Raumbezeichnung	m ²
Elternschlafzimmer	17,67
Kinderzimmer	12,68
Küche + Essen	28,88
Bad	7,48
Garderobe	6,30
Flur	5,30
Frühstücksbalkon	4,73
Balkon	3,115
Anrechenbare Wohnfläche	83,57

Zusätzl:1 Lagerraum mit Holztrennwänden: 5,37 m², allgemeine Waschküche,
 Fahrradstellplatz, PKW Stellplatz:2 STK

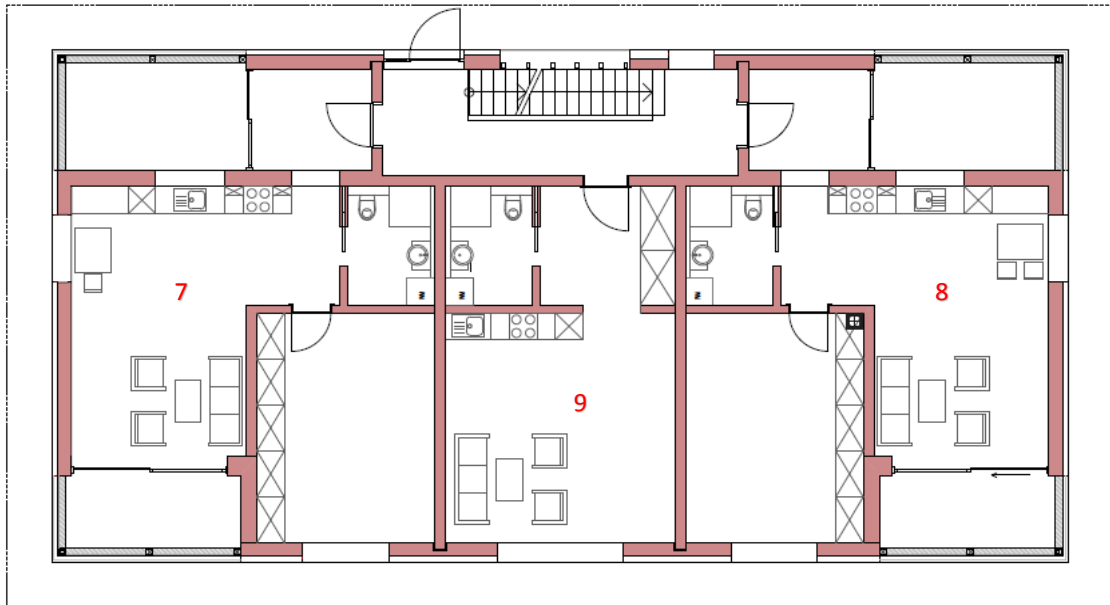
Haus 1: Wohnung 5 & 6
3 Zimmer Wohnung im OG



Raumbezeichnung	m ²
Elternschlafzimmer	17,67
Kinderzimmer	12,68
Küche + Essen	28,88
Bad	7,48
Garderobe	6,30
Flur	5,30
Frühstücksbalkon	4,73
Balkon	3,115
Anrechenbare Wohnfläche	83,57

Zusätzl: 1 Lagerraum mit Holztrennwänden: 5,37 m², allgemeine Waschküche,
 Fahrradstellplatz, PKW Stellplatz: 2 STK

**Haus 2: Wohnung 7-9
1 und 2 Zimmer Wohnungen im EG**



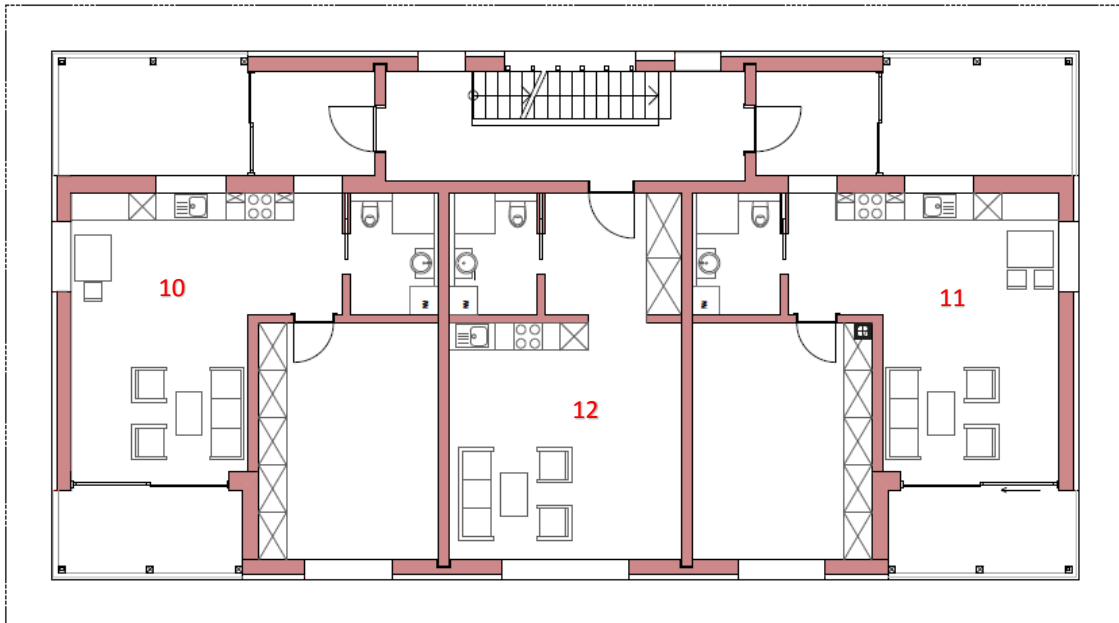
Raumbezeichnung	m ²
Schlafzimmer	19,95
Küche + Essen	28,41
Bad	4,80
Garderobe	6,27
Frühstücksbalkon	4,73
Balkon	3,115
Anrechenbare Wohnfläche	65,26

Zusätzl: allgemeine Waschküche, Fahrradstellplatz, PKW Stellplatz:2 STK

Raumbezeichnung	m ²
Essen + Wohnen	25,73
Bad	4,80
Garderobe	7,96
Anrechenbare Wohnfläche	37,336

Zusätzl: allgemeine Waschküche, Fahrradstellplatz, PKW Stellplatz:2 STK

Haus 2: Wohnung 10-12
1 und 2 Zimmer Wohnungen im OG



Raumbezeichnung	m ²
Schlafzimmer	19,95
Küche + Essen	28,41
Bad	4,80
Garderobe	6,27
Frühstücksbalkon	4,73
Balkon	3,115
Anrechenbare Wohnfläche	65,26

Zusätzl: allgemeine Waschküche, Fahrradstellplatz, PKW Stellplatz: 2 STK

Raumbezeichnung	m ²
Essen + Wohnen	25,73
Bad	4,80
Garderobe	7,96
Anrechenbare Wohnfläche	37,336

Zusätzl: allgemeine Waschküche, Fahrradstellplatz, PKW Stellplatz: 2 STK